

世界中の地図情報・GIS データをお手元に

EVG 社製作 GIS データのご案内／ネパール地形図

世界的に非常に高い評価をいただいております EVG (East View Geospatial) 社の GIS 製品の中から、今回はネパールの地形図をご紹介します。

◆ネパール地形図データについて◆

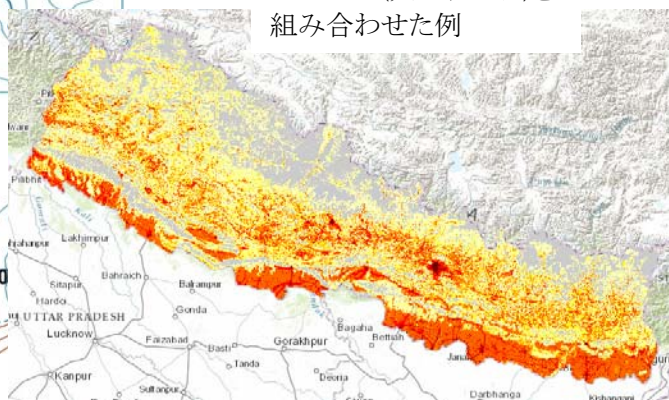
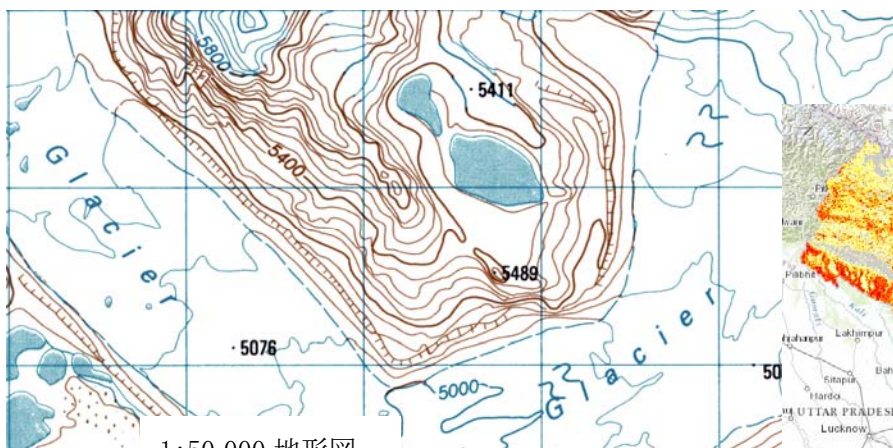


未曾有の地震災害により、いまだ復興のめど立たないネパール。地図資料も少なく救助活動にも支障をきたす状況が続いています。EVG 社の地形図データは、このネパールを、北部は 1:50,000 縮尺で、南部は 1:25,000 縮尺で全土をカバーしています。

製作年代も比較的新しく、1990 年代後半から 2000 年代の作成となります。この地形図データをベースに 30mDEM(高さデータ)や、LandScan(人口データ)を組み合わせることで、ネパールの姿をより詳細にとらえることができるでしょう。(DEM、LandScan については別途ご照会下さい。)

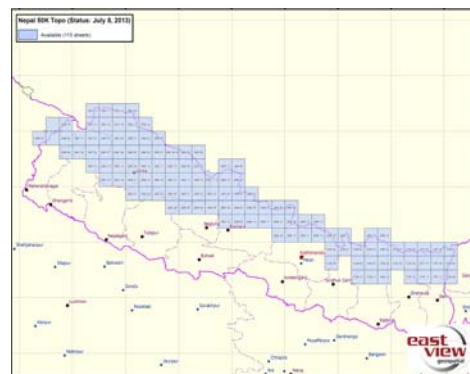
種類	縮尺など	製作年
ネパール地形図	南部 1:25,000、ラスター形式	1990 年代後半から 2000 年代
	北部 1:50,000、ラスター形式	

◆ネパール地形図データのサンプル◆



◆ご注文にあたって◆

ご注文の際は、該当のインデックスマップ(販売上の区画を記した図)をお送りいたしますので、インデックスマップ上のご希望のシート番号をお知らせ下さい。まずは見積り金額をご提示いたします。(右の図は 1:50,000 地形図のインデックスマップです。)



掲載の商品・サービスに関するお申し込み、お問い合わせは、株式会社 紀伊國屋書店 学術情報商品部 (電話:03-6910-0518、ファクス:03-6420-1359、e-mail:online@kinokuniya.co.jp) までお願い致します。お預かりした個人情報は、弊社規定の「個人情報取扱方針」<http://www.kinokuniya.co.jp/06f/gaivo6.htm> に則り、取り扱わせて頂きます。