

世界中の地図情報・GIS データをお手元に

EVG 社製作 GIS データのご案内／モンゴル地質図

世界的に非常に高い評価をいただいております EVG (East View Geospatial) 社の GIS 製品の中から、今回はモンゴルの地質図をご紹介します。

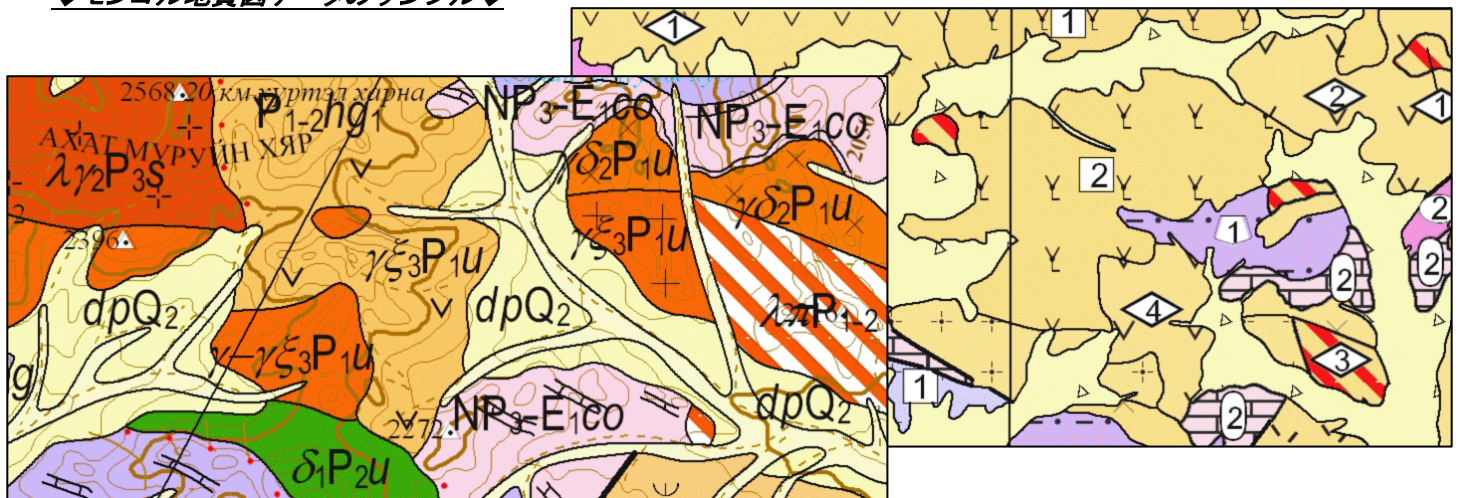
◆モンゴル地質図データについて◆



モンゴルは地下資源が非常に豊富な国です。地下資源の分布を把握するための地図情報が「地質図」となりますが、モンゴルに関する精度の高い地質図は長らく門外不出でした。しかし、今年(2015年)から高精度の地質図を EVG 社の GIS 製品として提供できるようになりました。全 312 シートからなる、この地質図シリーズにはモンゴルのさまざまな地形のリファレンスや、100 を超える鉱物のインデックスが含まれています。これらは同シリーズだけに含まれる非常に貴重な情報です。地質の研究者から資源開発関連の企業まで、広範囲での活用が見込まれる待望のシリーズです。

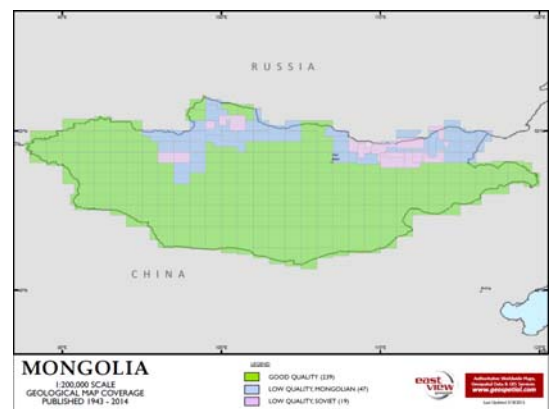
種類	縮尺	製作年
地質図(MONGOLIA GEOLOGICAL MAP)	1:200,000	1943~2014年

◆モンゴル地質図データのサンプル◆



◆ご注文にあたって◆

ご注文の際は、エリアを限定していただく必要があります。該当のインデックスマップ(販売上の区画を記した図)をお送りいたしますので、インデックスマップ上のご希望のシート番号をお知らせください。まずは見積り金額をご提示いたします。(右の図はモンゴル地質図のインデックスマップです。)



掲載の商品・サービスに関するお申し込み、お問い合わせは、株式会社 紀伊國屋書店 学術情報商品部 (電話:03-6910-0518、ファクス:03-6420-1359、e-mail:online@kinokuniya.co.jp) までお願い致します。お預かりした個人情報は、弊社規定の「個人情報取扱方針」<http://www.kinokuniya.co.jp/06f/gaivo6.htm> に則り、取り扱わせて頂きます。